

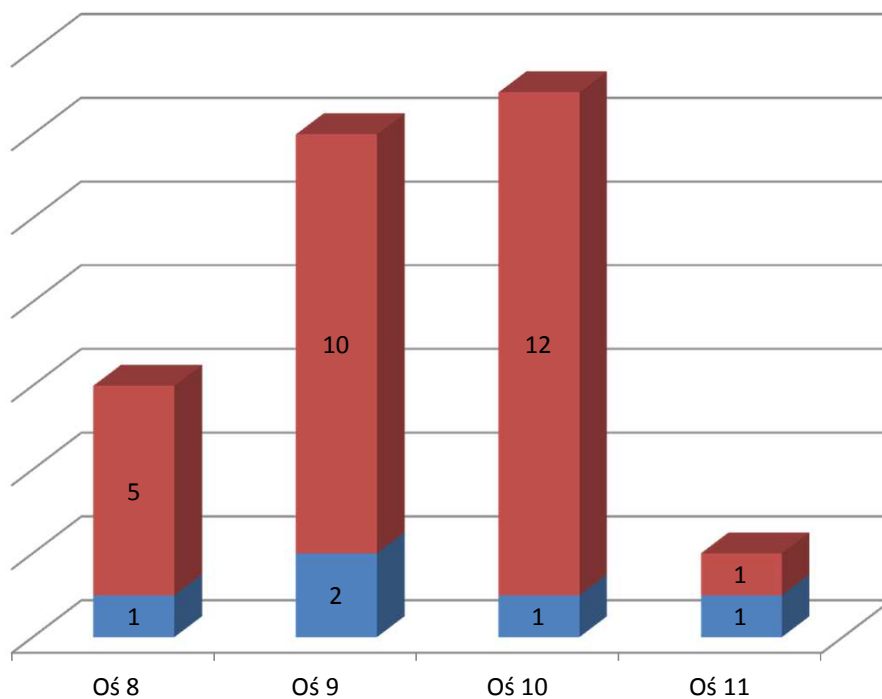
# Informacja w zakresie stanu wdrażania Europejskiego Funduszu Społecznego

*Toruń, 16 lutego 2017 r.*

---

## Liczba naborów (bez pomocy technicznej)

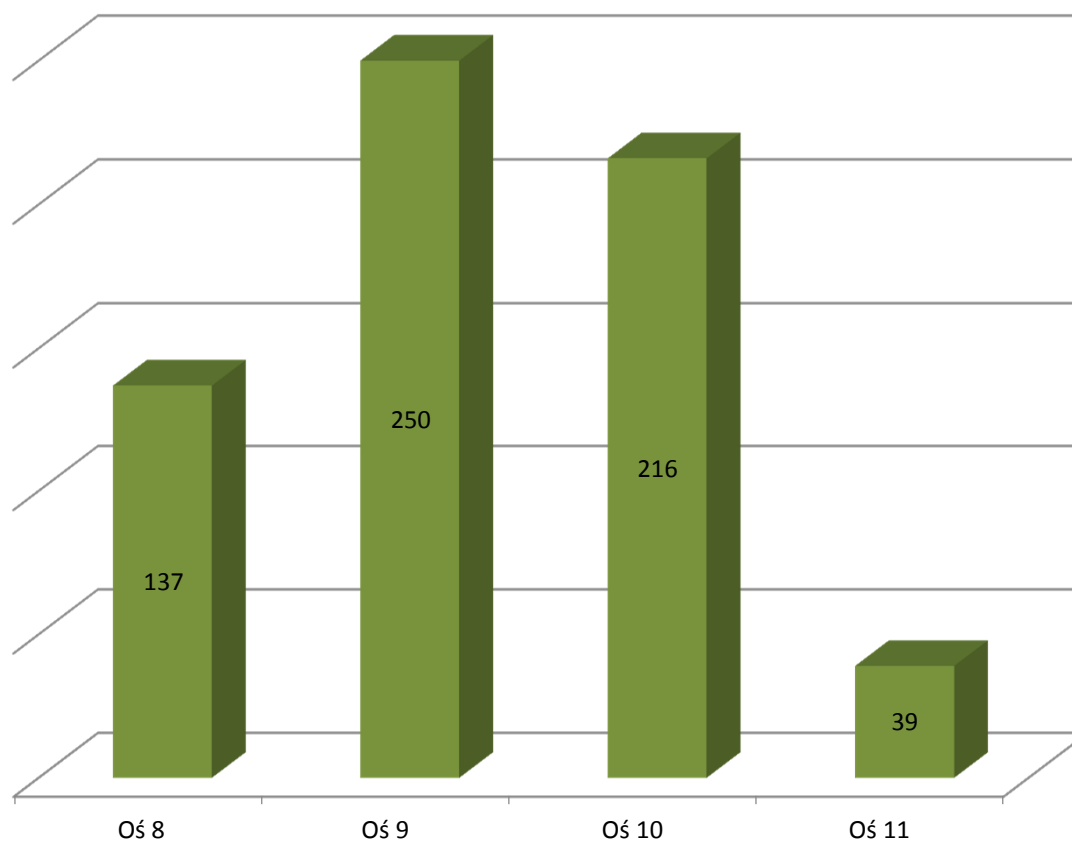
Liczba naborów w poszczególnych osiach RPO



Oś priorytetowa	2015	2016
8	1	5
9	2	10
10	1	12
11	1	1
Razem	5	28

## Alokacja w naborach (bez pomocy technicznej)

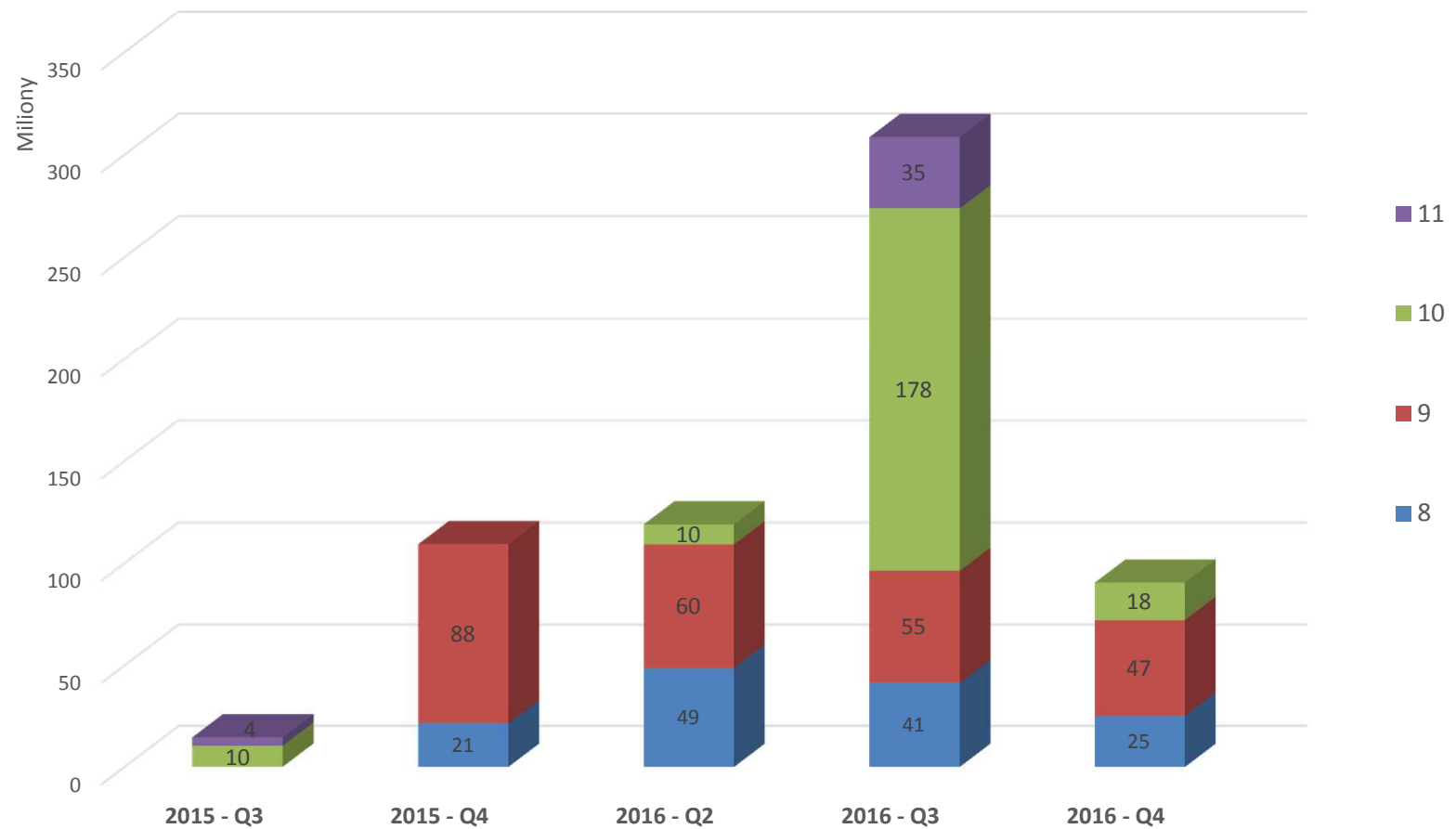
Kwota alokacji w poszczególnych osiach RPO (w mln PLN)



Oś priorytetowa	mln PLN
8	137
9	250
10	216
11	39
Razem	642



## Alokacja w naborach w mln PLN (bez pomocy technicznej)



## Aktualnie ogłoszony konkurs

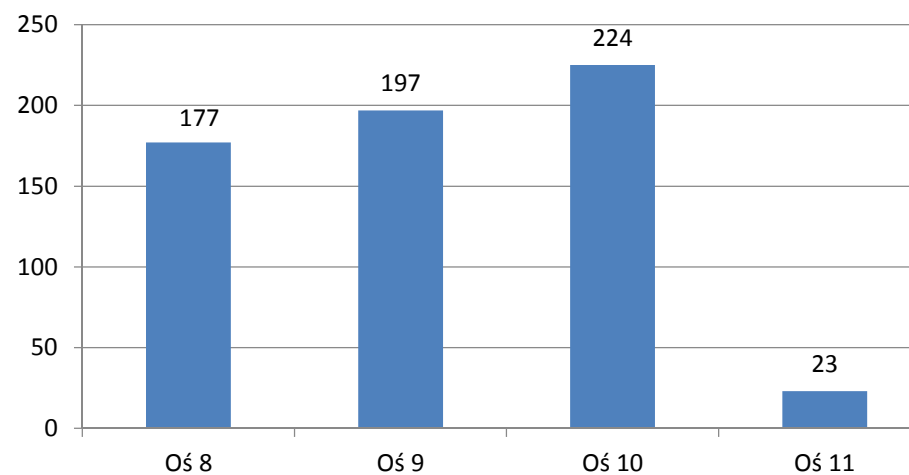
### 8.5.1 Wsparcie dostępu do usług rozwojowych

- Nabór kończy się 28 lutego 2017 r.
- Termin rozstrzygnięcia konkursu – lipiec 2017 r.
  
- Alokacja: 24 961 977,24 zł
  
- Celem konkursu jest zapewnienie dostępu do usług rozwojowych dla MŚP i ich pracowników (m.in. szkolenia, doradztwo, studia podyplomowe)

## Liczba złożonych wniosków wg osi priorytetowych

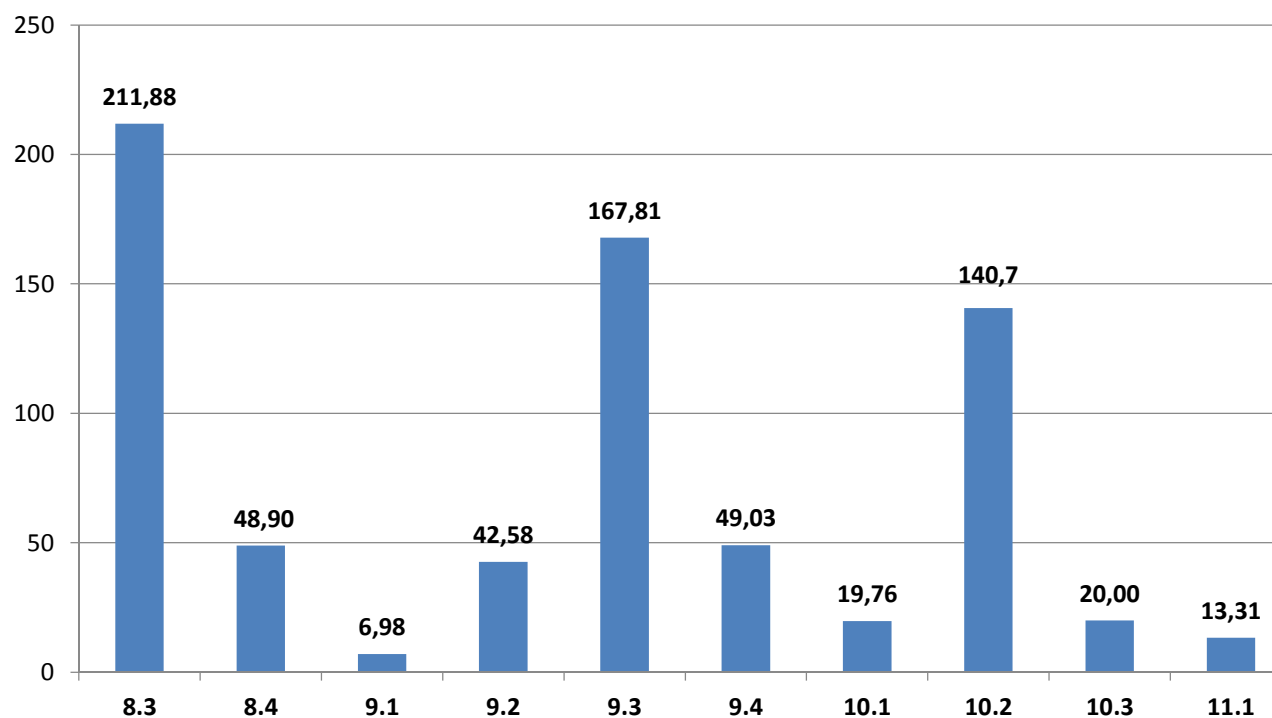
Nazwa Osi Priorytetowej	Ilość wniosków
Oś priorytetowa 8 Aktywni na rynku pracy	177
Oś priorytetowa 9 Solidarne społeczeństwo	197
Oś priorytetowa 10 Innowacyjna edukacja	224
Oś priorytetowa 11 Rozwój lokalny kierowany przez społeczność	23

### Ilość wniosków



Źródło: Dane własne. Stan na 14.02.2017 r. dla naborów zakończonych.

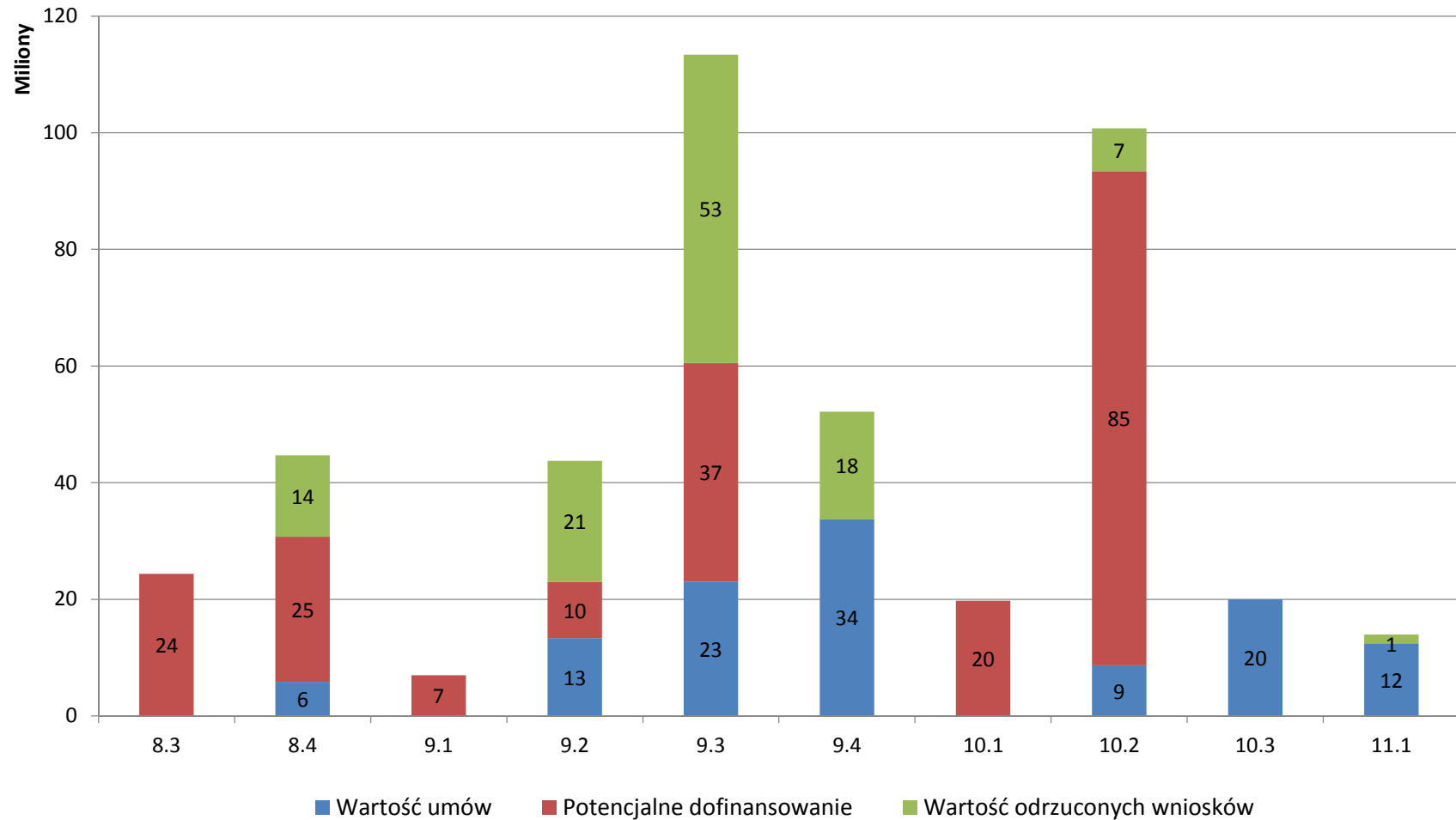
## Wartość złożonych wniosków wg działań łącznie kwota: 720 952 708,32 zł



Źródło: Dane własne. Stan na 14.02.2017 r. dla naborów zakończonych.



## Wartości podpisanych umów, potencjalnej kontraktacji oraz wartości wniosków które nie otrzymały dofinansowania



Źródło: Dane własne. Stan na 14.02.2017 r. dla naborów rozstrzygniętych.



<b>Wartość umów wg. Osi Priorytetowych</b>	
<b>Nazwa</b>	<b>Kwota</b>
Oś Priorytetowa 8 Aktywni na rynku pracy	<b>5 829 601,95 zł</b>
Oś Priorytetowa 9 Solidarne społeczeństwo	<b>70 084 291,70 zł</b>
Oś Priorytetowa 10 Innowacyjna edukacja	<b>28 657 935,00 zł</b>
Oś Priorytetowa 11 Rozwój lokalny kierowany przez społeczność	<b>4 745 413,33 zł</b>
<b>RAZEM</b>	<b>109 317 241,98 zł</b>

## Postęp w realizacji

Łączna wartość zatwierdzonych wniosków o płatność

**30 513 594,26 zł**

Wydatki certyfikowane w 2016 roku: **28 035 567,05 zł**

Prognoza certyfikacji w I kwartale 2017 roku: **2 379 960,62 zł**

**Dziękuję za uwagę.**

---

Urząd Marszałkowski Województwa Kujawsko-Pomorskiego  
Departament Wdrażania Europejskiego Funduszu Społecznego  
ul. Marii Skłodowskiej-Curie 73  
87-100 Toruń

tel.: 56 656 11 50  
faks: 56 656 10 85  
ef.sekretariat@kujawsko-pomorskie.pl

[www.rpo.kujawsko-pomorskie.pl](http://www.rpo.kujawsko-pomorskie.pl)

